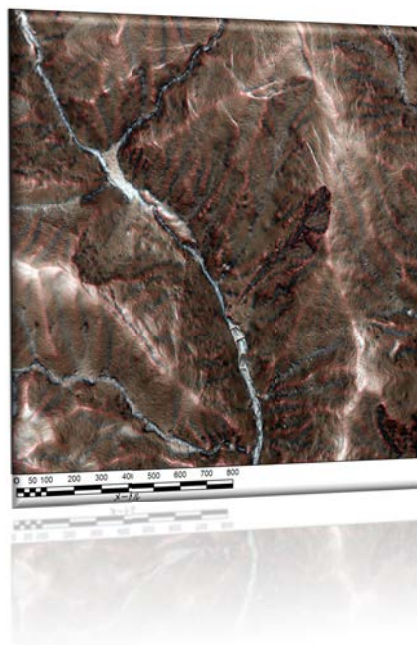
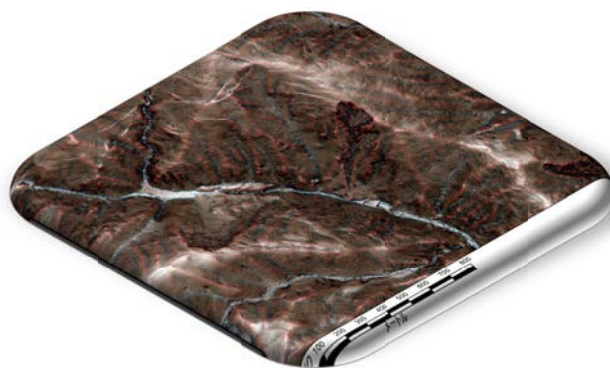


『長野県型立体地形図＝CS立体図』

を用いた林内路網の路網配置検討手順

路網部会有識者会議編



平成26年（2014年）3月

長野県 林務部

長野県森林整備加速化・林業再生協議会 路網部会



『長野県型立体地形図＝CS立体図』 を用いた林内路網の路網配置検討手順

平成 26 年(2014 年)3 月

路網部会有識者会議編

企画・実施 : 長野県
: 長野県森林整備加速化・林業再生協議会
路網部会

部会事務局 : 一般社団法人 長野県林業コンサルタント協会
〒380-8567 長野県長野市中御所岡田 30-16
TEL: 026-228-7221
FAX: 026-228-7222
